



***Biomass Boiler  
Your Energy Source***

[www.isimek.com.tr](http://www.isimek.com.tr)



## ISIMEK ENDÜSTRİYEL TİP;

- Buhar Kazanı,
- Sıcak Su Kazanı ,
- Kızgın Yağ Kazanı,
- Kızgın Su Kazanı,
- Toz Toplama Sistemleri,
- Talaş Siloları,
- Bitüm ve Asfalt Depolama Tankları,

Isimek, 2002 yılından bu yana kendi tesislerinde endüstriyel tip Biyokütle, Sıvı ve Doğal Gaz yakıtlı kazanları tasarlamakta, projelendirmekte ve üretmektedir.

Isimek 2022 yılında tamamlanan yeni fabrika binası ile birlikte 6.000 m<sup>2</sup> kapalı alan ve 2.000 m<sup>2</sup> açık alan olmak üzere toplam 8.000 m<sup>2</sup> üzerinde faaliyet göstermektedir.

Isimek fabrika çatısı üzerinde kurulu, 260 kW kapasiteli GES (Güneş enerji santrali) ile %100 yenilenebilir enerji kaynağı olan güneş enerjisinden faydalanarak biyokütle yakıtlı endüstriyel tip kazan ve ekipmanların üretimini gerçekleştirir.

Ayrıca, üretim fazlası enerjisi ülkemizin kullanımına sunar.



## Çevre Dostu Üreticidir;

- Kazanlarımız resmi standartlara uygun emisyon değerlerini yakalayabilmektedir.
- Ülkenizin emisyon standartlarına uygun özel ekipman türleri üretiyoruz.

Ekipmanlar;

- Multisiklon Filtre
- Torbalı Filtre
- Kataflex Filtre ( Dioksin & Furan için ).



## BİYOKÜTLE YAKITLI BUHAR KAZANI



### CCH Si Hartie

- 20.000 kg/h Kapasiteli, Hareketli Izgaralı % 50 Nemli RDF & Talaş Yakıtlı Buhar Kazanı
- Otomatik biyokütle yakıt besleme sistemi ve SCADA uzaktan kumanda sistemi mevcuttur.
- İşletme Basıncı 16 Bar.
- Bu sisteme Katalitik Torba Filtre ( Kataflex Filtre ) entegre edilmiştir. Bu sayede Furan ve Dioksin gibi zararlı gazlar elimine edilir.
- 2022 yılında imal edilerek, kurulup, devreye alınmıştır. ARGE, Tasarım ve Proje Isimek teknik ekipleri tarafından gerçekleştirilmiştir.

Drobeta-Turnu Severin Romanya

## BİYOKÜTLE YAKITLI BUHAR KAZANI

### Trading House Papirmall LLC

- 16.000 kg/h Kapasiteli, Hareketli Izgaralı % 50 Nemli Talaş Yakıtlı Buhar Kazanı
- Otomatik biyokütle yakıt besleme sistemi ve PLC uzaktan kumanda sistemi mevcuttur.
- İşletme Basıncı 16 Bar.
- 2022 yılında imal edilerek, kurulup, devreye alınmıştır. ARGE, Tasarım ve Proje Isimek teknik ekipleri tarafından gerçekleştirilmiştir.

Zhtomyr Region Ukrayna



## BİYOKÜTLE YAKITLI BUHAR KAZANI



### **Novia Industries**

- 2x12.000 kg/h Kapasiteli, Hareketli Izgaralı % 50 Nemli Talaş Yakıtlı Buhar Kazanı
- Otomatik biyokütle yakıt besleme sistemi ve PLC uzaktan kumanda sistemi mevcuttur.
- İşletme Basıncı 13 Bar.
- 2022 yılında imal edilerek, kurulup, devreye alınmıştır. ARGE, Tasarım ve Proje Isimek teknik ekipleri tarafından gerçekleştirilmiştir.



Douala Kamerun

## BİYOKÜTLE YAKITLI BUHAR KAZANI



### Erzeni SHPK

- 4.000 kg/h Kapasiteli, Hareketli Izgaralı % 50 Nemli Prina & Talaş Yakıtlı Buhar Kazanı
- Otomatik biyokütle yakıt besleme sistemi ve PLC uzaktan kumanda sistemi mevcuttur.
- İşletme Basıncı 13 Bar.
- 2022 yılında imal edilerek, kurulup, devreye alınmıştır. ARGE, Tasarım ve Proje Isimek teknik ekipleri tarafından gerçekleştirilmiştir.

Arnavutluk



## BİYOKÜTLE YAKITLI KIZGIN SU KAZANI

### Dipriz LLC

- 4.500.000 kcal/h Kapasiteli, Hareketli Izgaralı % 50 Nemli Prina & Talaş Yakıtlı Kızgın Su Kazanı
- Otomatik biyokütle yakıt besleme sistemi ve PLC uzaktan kumanda sistemi mevcuttur.
- İşletme Basıncı 6 Bar.
- İşletme Sıcaklığı 110 °C
- 2022 yılında imal edilerek, kurulup, devreye alınmıştır. ARGE, Tasarım ve Proje Isimek teknik ekipleri tarafından gerçekleştirilmiştir.

Baranovichi Region Belarus



## BİYOKÜTLE YAKITLI KIZGIN SU KAZANI

### Muzaffer Mobilya

- 3.000.000 kcal/h Kapasiteli, Stokerli % 20 Nemli Talaş Yakıtlı Kızgın Su Kazanı
- Otomatik kuru biyokütle yakıt besleme sistemi ve PLC uzaktan kumanda sistemi mevcuttur.
- İşletme Basıncı 4 Bar.
- İşletme Sıcaklığı 130 °C
- 300 m<sup>3</sup> modüler talaş silosu ve toz toplama sistemi Isimek tarafından yapılmıştır.
- 2021 yılında imal edilerek, kurulup, devreye alınmıştır. ARGE, Tasarım ve Proje Isimek teknik ekipleri tarafından gerçekleştirilmiştir.

İnegöl / Bursa





## BİYOKÜTLE YAKITLI KIZGIN SU KAZANI

### Kuruoğlu Kerestecilik

- 6.000.000 kcal/h Kapasiteli, Hareketli Izgaralı % 50 Nemli Talaş Yakıtlı Kızgın Su Kazanı
- Otomatik biyokütle yakıt besleme sistemi ve PLC uzaktan kumanda sistemi mevcuttur.
- İşletme Basıncı 6 Bar.
- İşletme Sıcaklığı 140 °C
- 300 m<sup>3</sup> modüler talaş silosu ve toz toplama sistemi Isimek tarafından yapılmıştır.
- 2022 yılında imal edilerek, kurulup, devreye alınmıştır. ARGE, Tasarım ve Proje Isimek teknik ekipleri tarafından gerçekleştirilmiştir.

Düzce



## BİYOKÜTLE YAKITLI KIZGIN SU KAZANI

### Salkım Orman Ürünleri

- 6.000.000 kcal/h Kapasiteli, Hareketli Izgaralı % 50 Nemli Talaş Yakıtlı Kızgın Su Kazanı
- Otomatik biyokütle yakıt besleme sistemi ve PLC uzaktan kumanda sistemi mevcuttur.
- İşletme Basıncı 6 Bar.
- İşletme Sıcaklığı 140 °C
- 300 m<sup>3</sup> modüler talaş silosu ve toz toplama sistemi Isimek tarafından yapılmıştır.
- 2023 yılında imal edilerek, kurulup, devreye alınmıştır. ARGE, Tasarım ve Proje Isimek teknik ekipleri tarafından gerçekleştirilmiştir.

Kastamonu



## BİYOKÜTLE YAKITLI KIZGIN SU KAZANI



### Salkım Orman Ürünleri



- 6.000.000 kcal/h Kapasiteli, Hareketli Izgaralı % 50 Nemli Talaş Yakıtlı Kızgın Su Kazanı
- Otomatik biyokütle yakıt besleme sistemi ve PLC uzaktan kumanda sistemi mevcuttur.
- İşletme Basıncı 6 Bar.
- İşletme Sıcaklığı 140 °C
- 300 m<sup>3</sup> modüler talaş silosu ve toz toplama sistemi Isimek tarafından yapılmıştır.
- 2020 yılında imal edilerek, kurulup, devreye alınmıştır. ARGE, Tasarım ve Proje Isimek teknik ekipleri tarafından gerçekleştirilmiştir.

Düzce

## BİYOKÜTLE YAKITLI KIZGIN SU KAZANI

### **Eurowood Masif Kaplama**

- 6.000.000 kcal/h Kapasiteli, Hareketli Izgaralı % 50 Nemli Talaş Yakıtlı Kızgın Su Kazanı
- Otomatik biyokütle yakıt besleme sistemi ve PLC uzaktan kumanda sistemi mevcuttur.
- İşletme Basıncı 10 Bar.
- İşletme Sıcaklığı 160 °C
- Kırıcı 500 REF ( Papel için )
- 2022 yılında imal edilerek, kurulup, devreye alınmıştır. ARGE, Tasarım ve Proje Isimek teknik ekipleri tarafından gerçekleştirilmiştir.

Düzce





## BİYOKÜTLE YAKITLI BUHAR KAZANI

### Divapan Entegre Tesisleri

- 12.000 kg/h Kapasiteli, Hareketli Izgaralı % 50 Nemli Orman Altlığı & Talaş Yakıtlı Buhar Kazanı
- Otomatik biyokütle yakıt besleme sistemi ve PLC uzaktan kumanda sistemi mevcuttur.
- İşletme Basıncı 14 Bar.
- 2022 yılında imal edilerek, kurulup, devreye alınmıştır. ARGE, Tasarım ve Proje Isimek teknik ekipleri tarafından gerçekleştirilmiştir.

Düzce



## BİYOKÜTLE YAKITLI KIZGIN SU KAZANI

### Salkım Orman Ürünleri

- 6.000.000 kcal/h Kapasiteli, Hareketli Izgaralı % 50 Nemli Talaş Yakıtlı Kızgın Su Kazanı
- Otomatik biyokütle yakıt besleme sistemi ve PLC uzaktan kumanda sistemi mevcuttur.
- İşletme Basıncı 6 Bar.
- İşletme Sıcaklığı 140 °C
- 300 m<sup>3</sup> modüler talaş silosu ve toz toplama sistemi Isimek tarafından yapılmıştır.
- 2020 yılında imal edilerek, kurulup, devreye alınmıştır. ARGE, Tasarım ve Proje Isimek teknik ekipleri tarafından gerçekleştirilmiştir.

Demirköy / Kırklareli



## BİYOKÜTLE YAKITLI BUHAR KAZANI

### AYAHİ CONSERVERİ SAFİR GROUP



- 10.000 kg/h Kapasiteli, Hareketli Izgaralı % 50 Nemli Prina & Pelet Yakıtlı Buhar Kazanı
- Otomatik biyokütle yakıt besleme sistemi ve PLC uzaktan kumanda sistemi mevcuttur.
- İşletme Basıncı 12 Bar.
- 2021 yılında imal edilerek, kurulup, devreye alınmıştır. ARGE, Tasarım ve Proje Isimek teknik ekipleri tarafından gerçekleştirilmiştir.

EL Mansoura Kesra-Tunus





## **BIYOMAS YAKITLI SICAK ve KIZGIN SU KAZANLARI**

**“ISIMEK Tavuk Altığı Yakıtı  
Kızgın-Sıcak Su Kazanları Üretmektedir”.**

%50 Nemli Talaş , Kuru Talaş, Pelet, Prina, Fındık kabuğu, Ceviz kabuğu, Ahşap atıkları ve benzeri katı yakıtlar kullanılır.

### **Örs Tavukçuluk ;**

❖ **6.000.000** kcal/hr (6.976 kW) kapasiteli 90 °C, 3 bar işletme basıncında **Tavuk Altığı Yakıtı** , Hareketli Izgaralı Sıcak Su Kazanı 2018 yılında imal edilerek, kurulup, devreye alınmıştır. ARGE, Tasarım ve Proje Isimek teknik ekip tarafından gerçekleştirilmiştir.

## BİYOMAS YAKITLI SICAK ve KIZGIN SU KAZANLARI

**“Türkiye, Romanya ve Bulgaristan’da kurulumu yapıp işletmeye alınmış Sıcak ve Kızgın su kazan resimleri.**





## ATIK YAKITLI BUHAR KAZANLARI

- ❖ **SUN-KA Kağıt** için 6 .000 kg/h Kapasiteli 12 Bar İşletme Basıncında, Hareketli Izgaralı Talaş, Fındık kabuğu, Tekstil atığı , hurda kağıt vb yakıtlara uygun Endüstriyel Buhar Kazan Sistemi üretilerek 2018 yılında devriye alınmıştır. ARGE, Tasarım ve Proje Isimek teknik ekip tarafından gerçekleştirilmiştir.



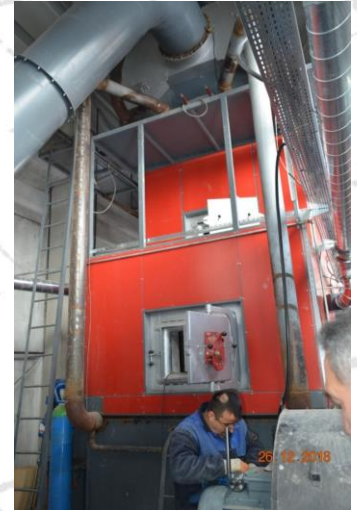
## BİYOKÜTLE BUHAR KAZANI

### ✓DOC-PE Ukrayna

10 Ton/hr 14 Bar işletme basıncında Hareketli Izgaralı  
Tam Otomatik Talaş yakıtver Ayachi Group lı Buhar Kazanı 2019'da üretilip Ukrayna'ya sevk edilmiştir. ARGE, Tasarım ve Proje Isimek teknik ekip tarafından gerçekleştirilmiştir

### Tepe Home Mobilya:

8 ton/hr Kapasiteli 8 Bar işletme basıncında  
Talaş ve Ahşap Atık Yakıtlı Hareketli Izgaralı Tam Otomatik  
Buhar Kazanı 2018 yılında üretilip 2019 yılında devriye alınmıştır.  
ARGE, Tasarım ve Proje Isimek teknik ekip tarafından gerçekleştirilmiştir.



## BİYOKÜTLE BUHAR KAZANI



✓ **Teknik Masura A.Ş. -Mersin** : 8 ton/h kapasiteli ve 10 bar işletme basıncına göre tasarlanıp, imal edilerek müşterinin sahasında 2020 yılında devreye alınmıştır. Talaş, Ahşap Atık, Pulper ve benzeri Yakıtlı Hareketli Izgaralı Tam Otomatik ve Hidrolik Beslemeli, Helezonlu Konveyör(Silodan bantlı konveyöre), Bantlı Konveyör (Kazana aktarma) Hidrolik Karıştırıcı, Havuz tipli depolamalı Buhar Kazan sistemidir.

✓ **Fansa Group Kağıt Ltd -İzmir** :8 ton/hr Kapasiteli 10 Bar işletme basıncında, Talaş, Ahşap Atık, Pulper ve benzeri Yakıtlı Hareketli Izgaralı Tam Otomatik ve Hidrolik Beslemeli, Helezonlu Konveyör(Silodan bantlı konveyöre), Bantlı Konveyör (Kazana aktarma) Hidrolik Karıştırıcı, Havuz tipli depolamalı Buhar Kazanı 2020 yılında devriye alınmıştır





## TEPE HOME MOBİLYA KURULUM SONRASI



## **BİYOMAS KIZGIN YAĞ KAZANLARI**



➤ **Gentaş A.Ş. : 2.500.000 kcal/hr** kapasiteli 280 °C işletme sıcaklığında , 8 Bar işletme basıncında dikey tip, elle yüklemeye uygun Kızgın Yağ Kazanı 2018 yılında üretilip devriye alınmıştır. ARGE, Tasarım ve Proje Isimek teknik ekip tarafından gerçekleştirilmiştir.

**ITM ISI Teknik : 3.500.000 kcal/hr** kapasiteli 280 °C, 10 Bar işletme basıncında dikey tip kızgın yağ kazanı 2018 yılında üretilip devriye alınmıştır. ARGE, Tasarım ve Proje Isimek teknik ekip tarafından gerçekleştirilmiştir.



## TANWOOD ORMAN ÜRÜNLERİ

- ❖ Kızgın Yağ Kazanı : Yatık Tip 1.000.000 kcal/hr 10 Bar
- ❖ Eşanjörlü Buhar Kazanı: Doğal Gaz yakıtlı 600 kg/hr 8 Bar
- ❖ Talaş silosu : 150 m<sup>3</sup>/hr kapasiteli ve CE Belgelidir.
- ❖ Toz Toplama Hattı.



2018 04 06



## TALAŞ SİLOSU VE TOZ TOPLAMA SİSTEMİ

→ Poligon Modüler Talaş Depolama Silosu

Prizmatik Talaş Silosu →

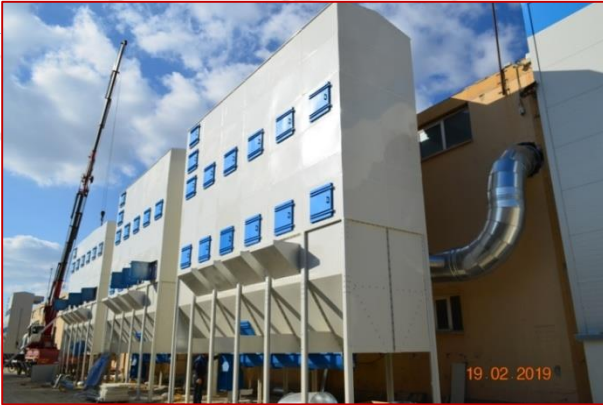
Toz Toplama Sistemleri



## MODÜLER TORBALI FİLTRE VE TOZ TOPLAMA SİSTEMİ

### ➤ YATAŞ BEDDING: Modüler Tersinir/Reverse Torbalı Filtre Üretimi ve Kurulumu

Torbalı filtre sistemlerinde; toz ve talaş, fanın içinden geçirilmeden vakum oluşturulur, bu da enerji tüketimini ve bakım maliyetlerini düşürmektedir. PLC kontrol sayesinde anlık kirlilik ölçümleri ve temizlik süreçleri kendiliğinden yapılmaktadır. Ortamdan emilen sıcak hava, dışarı atılmayarak tekrar fabrika ortamına verilebilir; fabrika ısıtmasında tasarruf sağlar. Ayrıca emilen hava ortamın negative basınçta kalmasına sebep olur ki çalışanlar açısından sağlıklıdır; bu filterden temizlene havanın geri verilmesi ile ortam basıncı positive olur ki çalışanların olumsuzluğu ortadan kalkar.



**Toz Toplama Sistemleri**



## MODÜLER TORBALI FİLTRE VE TOZ TOPLAMA SİSTEMİ

➤ YATAŞ BEDDING: Shredder- Kırıcı Atık Ahşap Parçalar



➤ Talaş Transfer Fan İmalatı



## ISIMEK SIVI VE GAZ YAKITLI SICAK, KIZGIN SU VE BUHAR KAZANLARI ÜRETMEKTEDİR



### ❖ TEDAŞ ISI MERKEZİ ANKARA ;

*2 x 3.000.000 kcal/hr ve 2 x 5.000.000 kcal/hr Kapasitelerde toplamda 4 adet 10 Bar İşletme Basıncında Sıvı ve Doğal Gaz Yakıtlı, Kızgın Su Kazanları 2018 yılında Isimek tarafından Proje ve Tasarımı ilgili belgelendirmeler esas alınarak, imal edilmiş ve devriye alınmıştır.*

## **ISIMEK SIVI VE GAZ YAKITLI BUHAR KAZANLARI**



### ***❖ Uşak Deri Karma Organize Sanayi Bölgesi Müdürlüğü;***

*Buhar kazanı 6.000 kg/h kapasiteli , 6 Bar işletme basıncında, Doğal gaz yakıtlı Buhar Kazan Sistemi ve Boyler, enstrümanları , sıcak su ve soğuk su hatları dahil. 2020 yılında üretilip devreye alınmıştır. ARGE, Tasarım , Proje ve İmalat Isimek teknik ekip tarafından gerçekleştirilmiştir. Uşak 2020*

## YURTIÇI VE DIŐI FUAR GÖRÜNTÜLERİ



- Almanya-Ligna
- Romanya-Bifesim
- Rusya-Lesdrevmash
- Rusya-Heat &Power
- Türkiye -Tüyap
- Ukrayna-Lisderevmash





## SU BORULU DOĞAL GAZ YAKITLI BUHAR KAZANI

- ❖ **ODTÜ Isıtma Merkezi** : Dual doğalgaz yakıtlı 65 ton/hr 47 MW 18 Bar işletme basıncı 300° C.
- ❖ **TMO Afyon Alkoidleri** : D Tipi Su Borulu Doğalgaz yakıtlı 20 ton/hr 16 Bar Buhar Kazanı.
- ❖ **Elbistan D tipi Kızgın Buhar Kazanı** *68 ton/saat Kapasiteli 20bar İşletme Basıncında 240 °C İşletme Sıcaklığında*





## DEPOLAMA TANKLARI

- Bitümen ve Asfalt Depolama Tankları
- Yağ Depolama Tankları
- Karayolları Genel Müdürlüğü :
- 4.Bölge
- 5.Bölge
- 12.Bölge

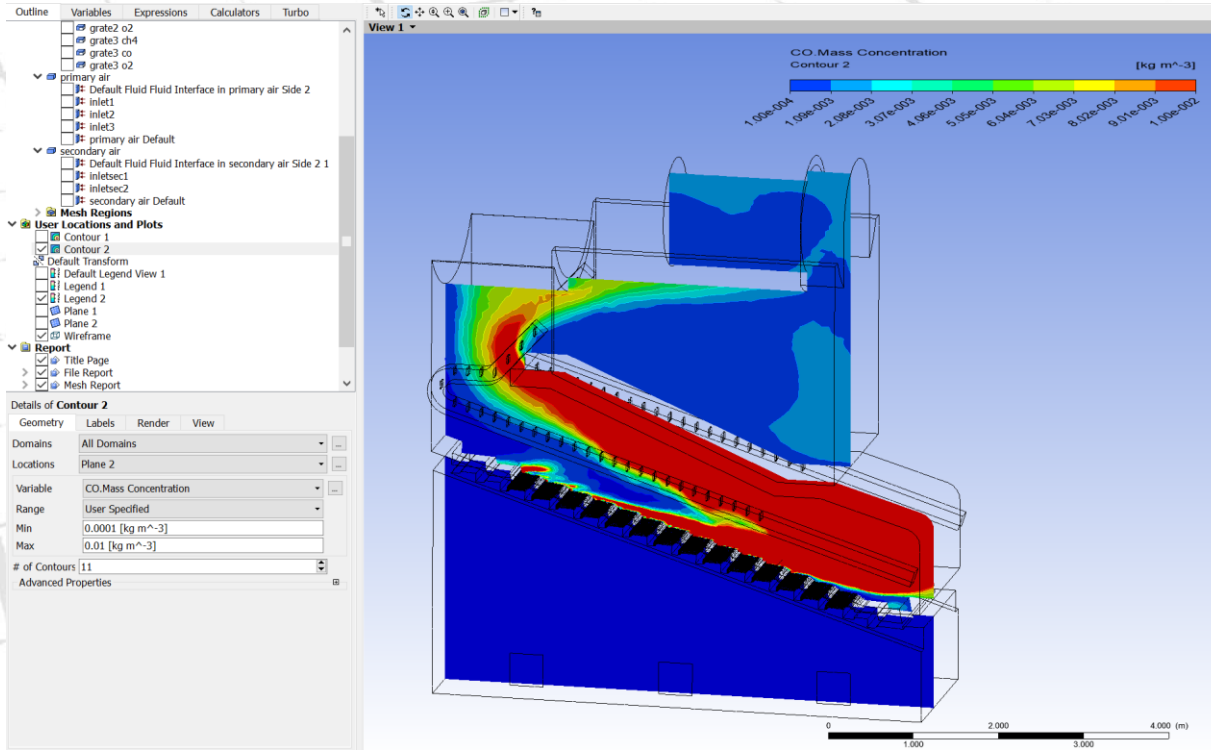




## YANMA ODASI GÖRÜNTÜLERİ

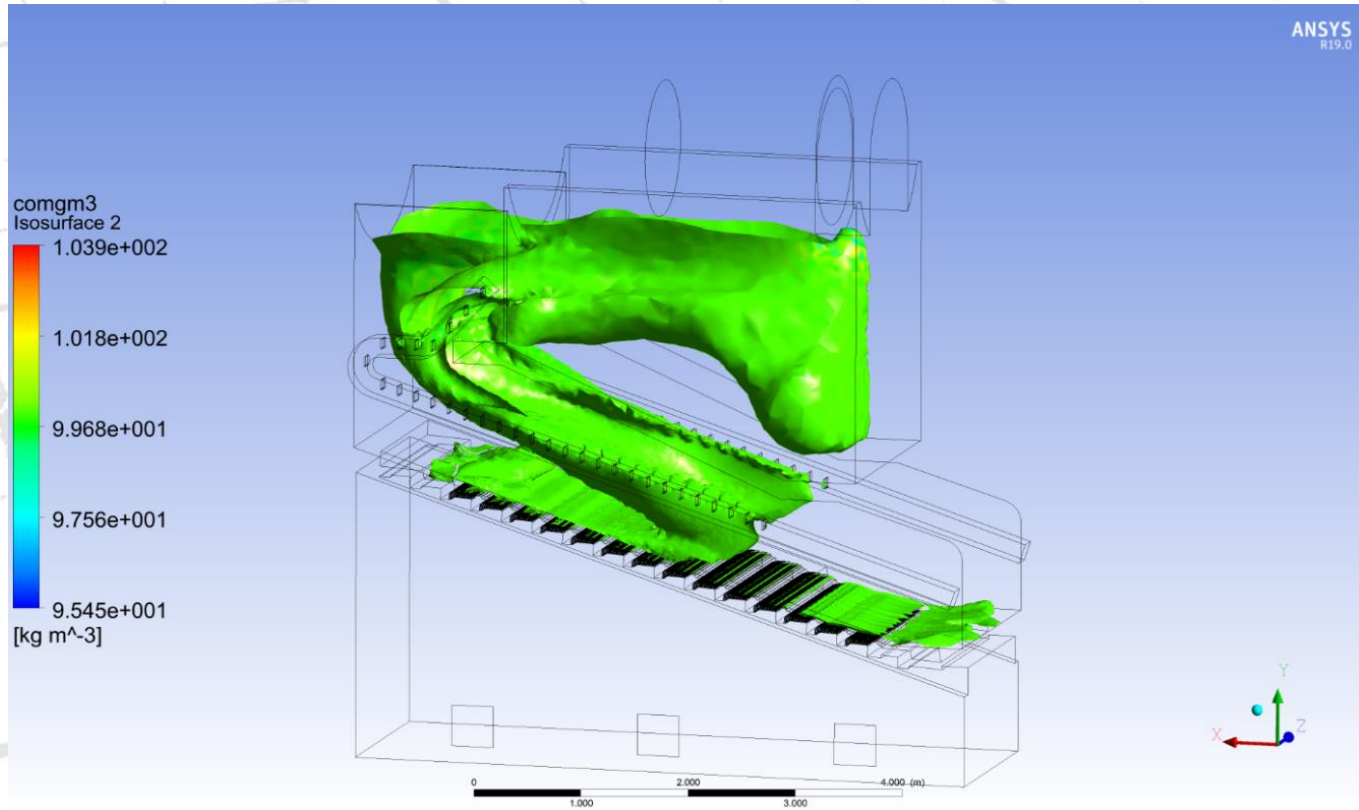


### YAPILAN ANALİZ SONUÇ RESİMLERİ



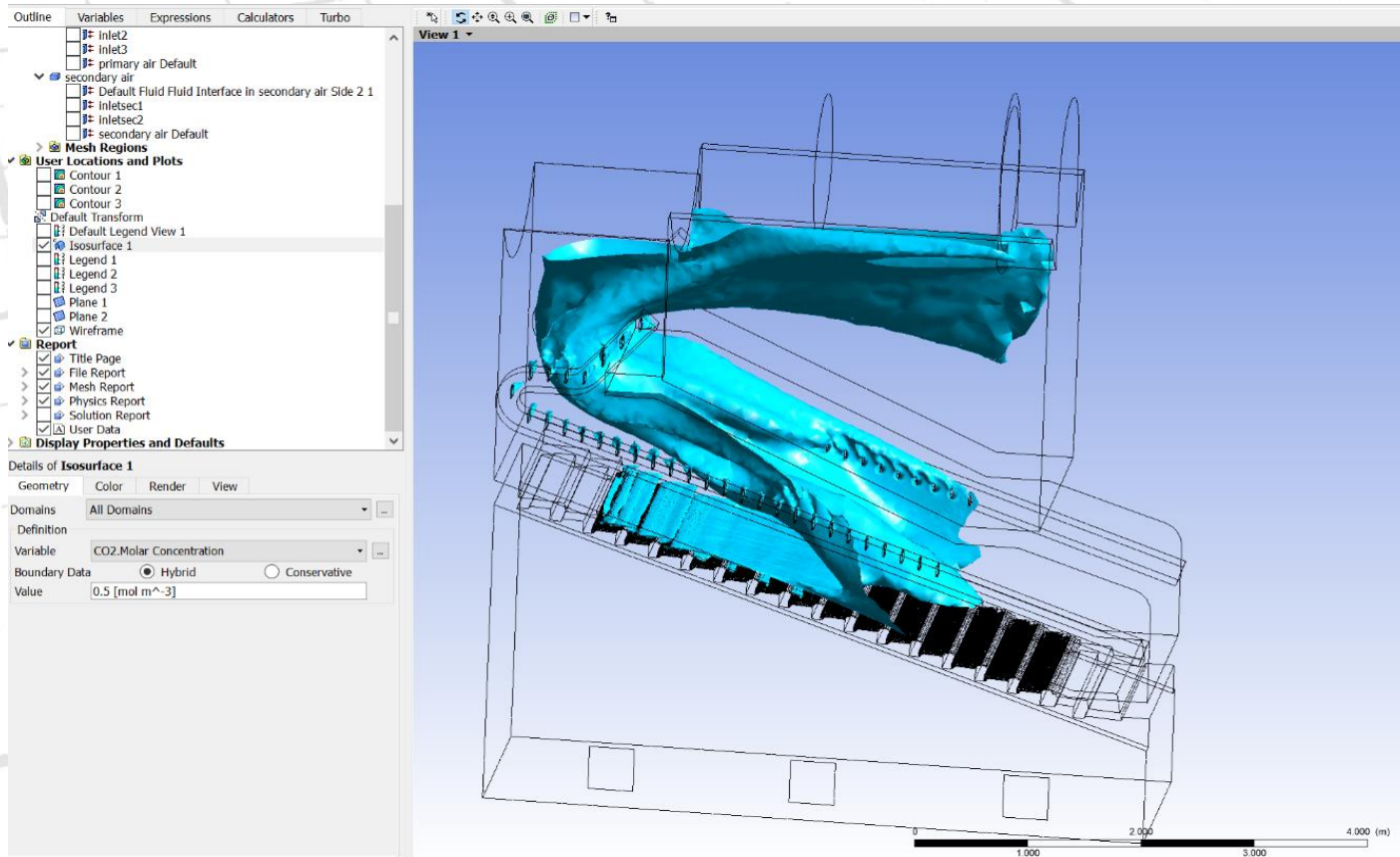
*CO Değerinin Kütleli İncelenmesi*

## YAPILAN ANALİZ SONUÇ RESİMLERİ



*CO Değerinin Kütleli İncelenmesi*

## YAPILAN ANALİZ SONUÇ RESİMLERİ



*CO2 Değerinin Molar İncelenmesi*



***Biomass Boiler  
Your Energy Source***

www.isimek.com.tr

Tel: +90 312 815 56 07 • Faks: +90 312 815 56 10

info@isimek.com.tr  
export@isimek.com.tr